

WISSENSWERTES

Das Naturum steht in Absprache auch für **geeignete Veranstaltungen Dritter** zur Verfügung. Zudem finden im Naturum **wechselnde Ausstellungen** rund um die Themen Wald und Natur statt.

Das Naturum Görhde eignet sich ideal für Aktionstage, Seminare, Tagungen, (Kinder-)Geburtstage, Waldtheater für Schulklassen, Fachvorträge, Museumsführungen, Waldführungen mit verschiedenen Themen, Exkursionen zur Hirschbrunft und und und ...

Sprechen Sie uns an! Wir freuen uns auf Ihren Anruf, Ihre E-Mail & Ihren Besuch!



Das heutige Museumsgebäude wurde 1672 erbaut und gehörte als „Celler Stall“ zum ehemaligen Jagdschloss. 1980 wurde das Gebäude von der Gemeinde erworben und umgebaut. Seit 1985 befindet sich in dem Fachwerkgebäude in der König- Georg-Allee das Waldmuseum.

So erreichen Sie uns

Das Naturum Görhde hat nicht nur für Naturliebhaber eine zentrale Lage und eine vielseitige Anbindung.

Das Waldmuseum liegt direkt an der B 216. Der Bahnhof Görhde ist in unmittelbarer Nähe und kann vom Raum Hamburg aus mit dem HVV-Ticket erreicht werden. Verschiedene Fernwander- und Radwege führen direkt am Naturum vorbei.

Am Naturum erwarten Sie gute Parkmöglichkeiten, ein beschaulicher Empfangsplatz gegenüber des Museums für größere Gruppen sowie Tränken und Anbindemöglichkeiten für Pferde und Hunde.



Dritten lernen und verstehen, draußen erleben und begreifen: Schautafeln, Präsentationen, Fotografien und Dioramen stimmen den Besucher im Museum auf den Lehrpfad und das Waldlabyrinth ein. Der gemütliche Seminarraum steht zudem für Ihre persönliche Feier im beschaulichen Rahmen zur Verfügung. Es besteht auch die Möglichkeit sich im Naturum standesamtlich trauen zu lassen.

Öffnungszeiten:

Museumsbetrieb vom 01. April bis 31. Oktober:

Montag bis Donnerstag: Ruhetage

Freitag: 14:00 bis 18:00 Uhr

Samstag, Sonntag und Feiertage: 11:00 bis 18:00 Uhr

Einlass jeweils bis 17:30 Uhr. Veranstaltungen des Naturums sowie gewünschte Termine nach Vereinbarung laufen ganzjährig.

Eintritt:

Erwachsene 3,50 Euro / Person

Kinder und Jugendliche von 4 bis 17 Jahren 2,00 Euro / Person

Menschen mit Behinderungen 2,00 Euro / Person

Gruppen ab 10 Personen 2,00 Euro / Person

Kontakte, Nachrichten & Informationen:

Naturum Görhde, König-Georg-Allee 5, 29473 Görhde

Telefon: 05855 / 675, E-Mail: willkommen@naturum-goehrde.de

Internet: www.naturum-goehrde.de

Twitter: @waldmuseum unter www.twitter.com Facebook:

Naturum Görhde unter www.facebook.com YouTube: Naturum

Görhde unter www.youtube.com

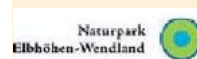
Wir informieren regelmäßig über Neuigkeiten, Seminare und öffentliche Veranstaltungen im Internet, über Aushänge und in der Presse!

Eine Einrichtung der Gemeinde Görhde.

Das Naturum Görhde wird durch folgende Partner unterstützt:

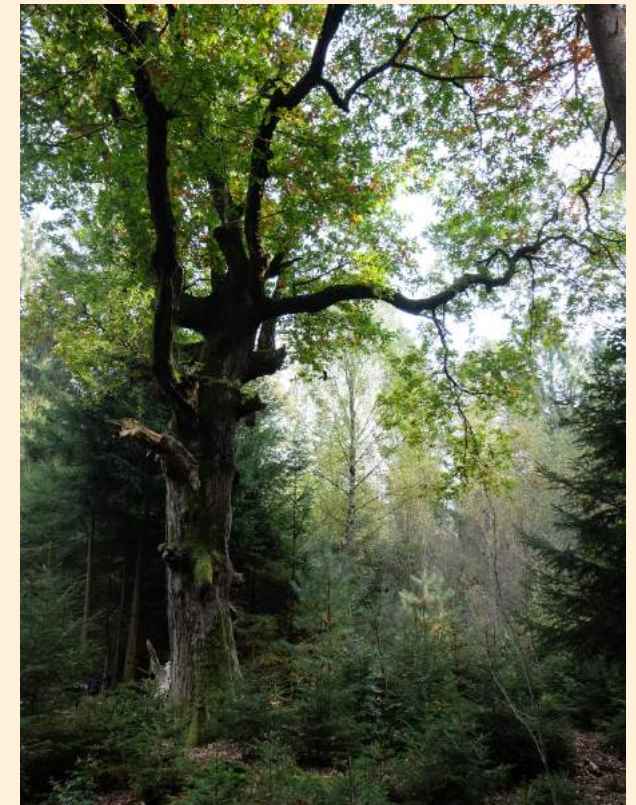


Gemeinde Görhde



Naturum Görhde

Alte Wälder neu erleben



Waldmuseum

Waldlabyrinth

Naturlehrpfad

Waldtheater

Alte Wälder neu erleben!

Die Gührde ist das größte zusammenhängende Mischwaldgebiet Norddeutschlands. Hier können Sie einen Naturraum kennen lernen, der in seiner besonderen Art einmalig ist. Schauen Sie in die sich sanft im Wind wiegenden Baumwipfel und atmen Sie einmal tief durch. Der Duft des Waldes berührt alle Sinne - erleben Sie die Natur so, wie sie nur noch in der Gührde zu finden ist.



“Hier können Sie die Hektik und Kurzlebigkeit des Alltags hinter sich lassen und herrlich entspannen. Aber nicht nur das Naturerleben spielt in der Gührde eine Rolle, sondern auch das Lernen über den Wald und seine Geschichte.”

Waldmuseum

Im Waldmuseum des Naturum Gührde finden Sie eine interessante Ausstellung zur Natur- und Jagdgeschichte der Gührde. Diese wurde 2010 im Rahmen des Projektes „Natur erleben“ durch Themen wie Waldökologie und Waldnaturschutz sowie Beiträge zur nachhaltigen Symbiose zwischen Mensch und Wald überarbeitet und erweitert.

Nach dem Besuch des Waldmuseums, können Sie die Gührde zu Fuß erkunden und die Natur in all ihren Facetten direkt erfahren. Ein Naturlehrpfad und ein Waldlabyrinth in unmittelbarer Nähe zum Museums führen Sie durch den einmaligen Lebensraum, der nicht nur aus unterschiedlichen Baum- und Pflanzenarten besteht, sondern in dem auch zahlreiche, teilweise seltene und geschützte Tiere leben. Besonders charakteristisch für die Gührde mit ihren weiten Eichenwäldern sind seltene Käfer wie Eremit und Hirschkäfer sowie das majestätische Rotwild, das größte freilebende Säugetier in Deutschland.



Naturlehrpfad und Waldlabyrinth

Begleiten Sie Luca, den Hirschkäfer, auf seinem Rundweg und folgen ihm durch landschaftliche und historische Besonderheiten, verschiedene Schutzgebiete und sehenswerte Einzelbiotope.



Der Blick fürs Detail wird durch natürliche Rahmen geschärft.

Auf unserem Naturlehrpfad schärfen natürliche Holzrahmen an den unterschiedlichen Haltepunkten den Blick fürs Detail. Die wissenswerten Informationen zu den Einzelpunkten finden Sie in der Begleitbroschüre, die im Waldmuseum erhältlich ist. Die Wanderung beginnt am Naturum und dauert gute zwei Stunden. Hier ist zudem auch unsere Broschüre “Die Gührde” erhältlich.



Das Waldlabyrinth -ein Spaß für große und kleine Waldfreunde

Unser Waldlabyrinth ist deutschlandweit einmalig und besonders auf Familien ausgerichtet. Knifflige Fragen und spannende Antworten rund um den Wald begleiten die Besucher auf besonders abwechslungsreicher Wegstrecke. Die Strecke und die Fragen werden laufend verändert, so dass der Wald immer wieder neuentdeckt werden kann.

Waldtheater



Auf der Waldbühne darf gespielt werden.

In der Gührde gibt es das erste Waldtheater in Niedersachsen. Das innovative waldpädagogische Konzept richtet sich an Schulklassen und andere Jugendgruppen und hilft den jungen Waldbesuchern spielerisch ein tiefes Verständnis für den Wald und seine Bewohner aufzubauen.



Der Breeser Grund - ein Stück Gührde mit besonderem Reiz

Veranstaltungen

Freuen Sie sich das ganze Jahr über auf besondere Veranstaltungen im Naturum!

Lernen Sie die Gührde bei einer Waldführung an unserem „Gührdesamstag kennen, besuchen Sie uns zu unseren Familientagen, mit z.B. Ostereiersuche oder Wald-Schatzsuche, verbringen Sie einen unvergleichlichen Tag auf unsem „Großen Gührder Herbstfest...“

Ein Besuch in der Gührde lohnt sich immer!